

Credito News - Newsletter

AD USO INTERNO - INDIRIZZATA A SOCI, AMMINISTRATORI, SINDACI E COLLABORATORI DEL CONFIDI, CONSULENTI E PARTNER, ISCRITTI ALLA MAILING LIST, SISTEMI ASSOCIATIVI NAZIONALI E TERRITORIALI DI CONFARTIGIANATO IMPRESE E FEDART-FIDI

Redazione newsletter presso CONFIDARE S.C.p.A. via dell'Arcivescovado, 1 - 10121 Torino

Ottobre 2017

... CONFIDIAMO IN CONFIDARE IL CONFIDI INTERSETTORIALE, ISCRITTO ALL'ALBO 106 T.U.B., AL SERVIZIO DI TUTTE LE MICRO PICCOLE MEDIE IMPRESE

"CONFIDARE S.C.p.A." è un Confidi intersettoriale e nazionale, che opera autonomamente in qualità di Intermediario Finanziario vigilato, iscritto al nuovo Albo 106 del T.U.B.

Si propone quale soggetto mutualistico che a favore delle Imprese socie - siano esse Imprese dell'Artigianato, del Commercio, dell'Industria, del Turismo, dell'Agricoltura, dei Servizi e del Terziario, oppure siano Cooperative o Liberi Professionisti - eroga molteplici servizi, ma soprattutto garanzie qualificate, eligibili ed a prima richiesta, che costituiscono l'irrinunciabile core business dell'attività svolta attraverso i propri uffici ed una articolata struttura territoriale.

Si propone altresì di contribuire alla definizione di un inedito scenario virtuoso che possa condurre al Rinascimento economico e morale del nostro Paese, offrendo nel contempo concrete opportunità di sviluppo a tutte le Micro, Piccole e Medie Imprese, asse portante dell'economia locale e nazionale.

CONFIDARE consente alle banche finanziatrici/erogatrici di attenuare il rischio di credito, con la conseguente riduzione degli spread applicati alle imprese socie. Inoltre, tutti i Soci di CONFIDARE possono fruire di altri servizi, tra cui il "Credito diretto" e le "Fideiussioni dirette".

L'operatività aziendale, pur mantenendo salde e solide radici nell'area piemontese, si sviluppa autonomamente su tutto il territorio nazionale, attraverso una articolata rete distributiva e commerciale che comprende, oltre al personale dipendente ed agli agenti in attività finanziaria, anche primarie società di mediazione creditizia all'uopo convenzionate.

La Sede Centrale - che funge anche da Sede Nazionale - si trova a Torino. CONFIDARE è presente, con propri uffici ed una rete commerciale diretta di prim'ordine, in tutte le province del Piemonte, a Milano e in Lombardia, in Liguria, a Roma e nel Lazio. Sul territorio nazionale si avvale anche delle collaborazioni esterne da parte di alcune società di mediazione creditizia convenzionate, nonché di segnalatori che operano quali meri procacciatori d'affari.

Nel 2013/14 il nostro Confidi ha positivamente superato gli Accertamenti ispettivi svolti presso la propria Sede da parte di uno specifico Nucleo Ispettivo dell'Area Vigilanza di Banca d'Italia.

A marzo 2016, tra i primi Confidi in Italia, CONFIDARE S.C.p.A. - Intermediario finanziario vigilato è stato autorizzato da Banca d'Italia a svolgere tutte le attività di finanziamento nei confronti del pubblico previste dall'art. 106 del T.U.B.

Dal maggio 2016 "CONFIDARE S.C.p.A." è iscritto al nuovo Albo 106 del T.U.B.

Proseguendo nel virtuoso processo pluriennale avviato fin dal 2003 da "Confartigianato Fidi Piemonte e Nord Ovest", CONFIDARE S.C.p.A. vanta parametri ufficiali di prim'ordine che - con il Bilancio consuntivo 2016 - ne testimoniano l'ottima qualità e solvibilità: il CET 1 Capital Ratio, il Tier 1 Capital Ratio e il Total Capital Ratio sono rispettivamente pari a 21,1%, 21,1% e 21,3%.

Come si rileva dal bilancio semestrale di CONFIDARE S.C.p.A. al 30 giugno 2017 - i Fondi Propri ammontano a Euro 28.127.321 (Euro 27.395.928 al 31.12.2016), mentre il Patrimonio Netto è pari a Euro 28.574.996 (Euro 27.982.140 al 31.12.2016). Migliorano ulteriormente anche gli indici di vigilanza CET 1 Capital Ratio, TIER 1 Capital Ratio e Total Capital Ratio i quali si attestano rispettivamente a 21,49%, 21,49% e 21,57%.

CONSIGLIO DI AMMINISTRAZIONE

Adelio Giorgio FERRARI, Luciano PANIATE, Gabriele BASANO, Dario CIOCCA, Leopoldo FACCIOTTI, Roberto FORTE, Massimo FOSCALE, Stefano MANNI, Claudio RIZZOLO, Paolo SOTTINI

Il Direttore Generale partecipa di diritto e relaziona alle riunioni del Consiglio di Amministrazione e del Comitato Tecnico Credito. In questi ambiti - relativamente a specifiche tematiche - può demandare l'informativa e/o la disamina al Vice Direttore Generale o anche agli invitati permanenti: Direttore Crediti, Risk Manager, Resp. Area Fidi.

Le funzioni verbalizzanti, di norma, sono affidate per il C.d.A. alla Responsabile della Segreteria Generale, mentre per il C.T.C. sono di competenza della Responsabile Area Fidi.

PRESIDENZA

Adelio Giorgio FERRARI, PRESIDENTE

Luciano PANIATE, VICE PRESIDENTE

LINK AUDITOR: Stefano MANNI

Comitato Tecnico Credito:

Adelio Giorgio FERRARI, Dario CIOCCA, Luciano PANIATE

COLLEGIO SINDACALE

MARZARI dott. Stefano - Presidente

CASSAROTTO dott. Massimo

PEVERARO prof. Paolo

Società di Revisione: TREVOR SRL

DIREZIONE GENERALE

Gianmario CARAMANNA, DIRETTORE GENERALE

Daniela DE ANDREIS, VICE DIRETTORE GENERALE

RISK MANAGER: Pietro IEMMI

COMITATO DI DIREZIONE

Gianmario CARAMANNA - Direttore Generale ⁽¹⁾

Daniela DE ANDREIS - V.D.G. e Direttore Amministrativo ⁽²⁾

Milena ZOTTA - Direttore Crediti ⁽³⁾

Andrea RICCHIUTI - Direttore Commerciale ⁽⁴⁾

Serena ANTONIELLO - Resp. Segreteria Generale ⁽⁵⁾

DIREZIONE CREDITI ⁽⁶⁾

Milena ZOTTA - Direttore Crediti

Jara GHISIO - Responsabile Area Fidi

DIREZIONE COMMERCIALE ⁽⁷⁾

Andrea RICCHIUTI - Direttore Commerciale

Roberta MIGLIO - Capo Area Lombardia

Pierfedele PANEBIANCO - Capo Area Piemonte Ovest/Liguria

ALTRE FIGURE APICALI DI STRUTTURA ⁽⁸⁾

Davide VICINANZA - Resp. Controgaranzie, Riassic., Contenzioso

Lorenzo ARNOSIO - Responsabile IT

Fabio BOSCOLO - Capo Area Piemonte Est

Mariangela FIORENTI - Capo Area Piemonte Sud

Leonardo BONACCI - Resp. Filiale Roma e Regione Lazio

⁽¹⁾ **DIRETTORE GENERALE** - Oltre alla responsabilità univoca della struttura e dell'andamento complessivo aziendale, il Direttore Generale cura, in sinergia con il Vice Direttore Generale e coadiuvato dai membri del Comitato di Direzione, la predisposizione dei Documenti aziendali, le politiche commerciali e di marketing, ecc. / Dirige la Struttura e guida la Direzione Generale / Di intesa con il Presidente, si occupa delle relazioni con Amministratori, Sindaci, sistema Confartigianato e Fedart Fidi / Provvede alla selezione del personale dipendente che dirige e gestisce, nonché - in sinergia con il Direttore Commerciale ed il Direttore Crediti - di Agenti e Società di Mediazione Creditizia / Con il Direttore Crediti cura tutte le attività produttive aziendali e con il Direttore Commerciale quelle promozionali e di sviluppo.

⁽²⁾ **VICE DIRETTORE GENERALE e Direttore Amministrativo:** bilancio, gestione amministrativa, affari generali, ecc. - Si relaziona direttamente con il Risk Manager e con il Responsabile Area Controgaranzie-Riassicurazioni e Contenzioso, nonché dirige l'Ufficio Reclami / Esercita la funzione di supervisione di tutte le attività svolte presso la Sede centrale / In caso di assenza o impedimento del Direttore Generale lo sostituisce pro tempore / Può sottoscrivere le fidejussioni assunte da Organi deliberanti / È Amministratore unico di COINART SERVIZI SRL.

⁽³⁾ **DIRETTORE CREDITI, Fidi e convenzioni bancarie** - Guida la Direzione Crediti (comprendente anche la Responsabile Area Fidi) che gode di specifiche deleghe / Nell'esame e nella predisposizione delle convenzioni bancarie opera con il coadiuvo del Responsabile Area Controgaranzie, con il quale cura la definizione delle convenzioni con enti riassicuratori / Verifica e supervisiona l'attività dell'Area Fidi e di tutte le Aree territoriali / Si interfaccia alla Direzione Generale e supervisiona le attività svolte dalle Società di Mediazione Creditizia convenzionate (che seleziona), coadiuvata dal Direttore Commerciale / Cura ed elabora tutte le statistiche produttive aziendali.

⁽⁴⁾ **DIRETTORE COMMERCIALE** - Promuove l'attività sul territorio e, interfacciandosi al Direttore Crediti, ne cura lo sviluppo, coordinando la Direzione Commerciale / È periodicamente presente in Sede ed opera nelle diverse Aree Territoriali / È responsabile, in rapporto ai Capi Area territoriali, dei budget aziendali / Cura le attività (provvedendo anche alla prima fase selettiva) degli Agenti e può coadiuvare il Direttore Crediti nei rapporti con le Società di Mediazione Creditizia.

⁽⁵⁾ **RESPONSABILE della SEGRETERIA GENERALE e DIREZIONALE** - Gestisce e coordina l'intera attività della Segreteria Generale / È anche responsabile della gestione ordinaria del personale dipendente ed addetta all'Ufficio Stampa / Cura le pagine aziendali sui social network.

⁽⁶⁾ **DIREZIONE CREDITI** - Si occupa della gestione dell'intero iter delle pratiche di finanziamento (garanzie, credito diretto, fidejussioni) e di quelle derivanti da altre convenzioni in materia creditizia.

⁽⁷⁾ **DIREZIONE COMMERCIALE** - Oltre che proporre azioni di sviluppo alla Direzione Generale, ha il compito di monitorare l'andamento produttivo, in primis relativamente al core business delle garanzie, nonché a credito e fidejussioni dirette, alle diverse convenzioni in essere / Funge anche quale GRUPPO MARKETING / Alle sue riunioni partecipa anche un rappresentante del Comitato di Direzione.

⁽⁸⁾ **COMITATO DI COORDINAMENTO**, gruppo di lavoro avente carattere formativo e informativo sul piano generale, propulsivo e propositivo sul versante produttivo e commerciale - Si compone di 22 unità: oltre ai cinque MEMBRI DEL COMITATO DI DIREZIONE, comprende il Risk Manager, Pietro IEMMI; il Resp. Controgaranzie-Riassicurazioni-Contenzioso, Davide VICINANZA; la Resp. Area Fidi, Jara GHISIO; il Resp. IT, Lorenzo ARNOSIO; i Capi Area, Roberta MIGLIO, Pierfedele PANEBIANCO, Fabio BOSCOLO e Mariangela FIORENTI; il Resp. Filiale di Roma e Regione Lazio, Leonardo BONACCI; il Resp. Coordinamento Filiale di Milano, Giorgio CAMPOLONGO; i Resp. Commerciali di Area territoriale, Marco POCCHETTINO e Roberta CARIA; i Resp. Coordinamento tecnico delle Aree territoriali piemontesi, Lucia CAZZULINO, Lara FRAGONARA e Elena GIUVINO; la Resp. operativa della Filiale di Roma, Francesca MASSA; l'Addetta alla Segreteria Generale, Barbara DRAS (cui sono altresì affidate le funzioni verbalizzanti).

Una volta all'anno, la riunione del Coordinamento si trasforma in **ASSEMBLEA DELLE RISORSE UMANE** cui partecipano tutto il personale dipendente e gli agenti monomandatari del nostro Confidi.

La GRANDE SQUADRA di CONFIDARE, qui in campo con le principali figure apicali della struttura. Tale Squadra, tuttavia, non potrebbe essere vincente, se non potesse contare sull'insieme dei Collaboratori (Personale dipendente ed Agenti) attivi ogni giorno presso la Sede centrale e le Aree Territoriali, ove operano figure professionali di qualità, alcune già parte integrante della "prima squadra".



Notizie in breve e Notizie dal C.d.A.

VOLTI NUOVI IN CONFIDARE: CRESCE LA GRANDE SQUADRA

Gli **Agenti monomandatari del nostro Confidi** crescono in quantità e presenza sul territorio. Oltre a LUCA GUALANDRIS, FILIPPO CARBONOLI, EMILIA TROVÒ e FABRIZIO BEDENDO (operanti in Lombardia), GUIDO PIGONI (operante in Liguria), GIORGIO DEGLI ABBATI e ELENA DI LAURO (operanti nel Lazio), dal mese di ottobre a breve diventeranno operativi i nuovi mandati con i Sigg. MARCO SIRI e FRANCESCO DE BENEDETTIS.

Marco Siri, con mandato di CONFIDARE per la regione Liguria, vanta una buona esperienza nel settore commerciale/finanziario e conosce approfonditamente il tessuto produttivo locale grazie alle sue numerose relazioni sul territorio. Tra l'altro, opera da tempo con SANTANDER (gestendo la succursale di Albenga) per Prestiti Personali e Finalizzato, Cessione del Quinto, Leasing Auto e BCC LEASE per Noleggio Operativo e Leasing Strumentale.

Francesco De Benedictis con mandato di CONFIDARE per la regione Campania - che per noi, operativamente, fa capo alla Filiale di Roma - ha già operato quale funzionario commerciale di Unicredit ed amministratore di società, agenzia Findomestic Network. Il dott. Francesco De Benedictis, tra l'altro, è attualmente responsabile commerciale Centro Sud Italia della Deworld Srl, società che offre servizi di sviluppo commerciale estero tramite figure di export manager in outsourcing.

Sono inoltre in corso incontri volti a **definire nuove collaborazioni** (AGENTI, Segnalatori, ecc.), nonché a verificare le richieste di convenzionamento da parte di altre SOCIETÀ DI MEDIAZIONE CREDITIZIA: se l'iter avviato attraverso la Direzione Commerciale (relativamente agli Agenti) e la Direzione Crediti (per le Società di Mediazione Creditizia) sarà positivo si procederà ad ampliare ulteriormente la nostra rete distributiva.

Infine, **per quanto riguarda la Struttura territoriale** si è recentemente conclusa la prima fase selettiva tra candidati idonei ad assumere la funzione di ADDETTO CREDITO E COMMERCIALE operante inseno all'Area Piemonte Est e, più specificatamente, alla Filiale di Novara: a breve proseguirà l'iter volto alla relativa assunzione.

ADESIONE AL FONDO RIASSICURAZIONE DELLA REGIONE LAZIO

Sulla base del giudizio positivo espresso unanimemente dagli Amministratori e dalla Direzione Generale di CONFIDARE sulle determinate assunte dalla REGIONE LAZIO in ordine ai recenti PROVVEDIMENTI REGIONALI, il nostro Confidi nei giorni scorsi ha inviato formale richiesta con la manifestazione di interesse volta ad ottenere il convenzionamento, indicando nella richiesta anche la scontistica che si intende applicare alle PMI.

Tra gli altri, sono due i filoni principali delle determinate, cui CONFIDARE S.C.p.A. ha scelto di aderire convintamente:

VOUCHER DI GARANZIA: si tratta di un'interessante misura agevolativa riservata alle PMI ed ai liberi professionisti con sede operativa nel Lazio che abbiano ottenuto, attraverso la garanzia di un Confidi, un finanziamento destinato ad investimenti produttivi oppure a liquidità per copertura del circolante. L'agevolazione consiste in un contributo a fondo perduto nella misura massima di euro 7.500 finalizzato all'abbattimento parziale del costo sostenuto per la garanzia consortile (fino al 100% dei costi sostenuti nel limite massimo di euro 7.500 per garanzia). Le relative domande dovranno essere presentate on-line sul portale dedicato "farelazio" a partire dal prossimo 18 settembre fino ad esaurimento delle risorse (stanziamento di euro 3 mln) e riguarderanno esclusivamente i finanziamenti erogati successivamente alla data di pubblicazione del bando.

FONDO DI RIASSICURAZIONE: si tratta di una forma di riassicurazione prevista nella misura massima dell'80% a copertura delle garanzie erogate da confidi (garanzia compresa tra il 60 e l'80%), fermo restando che l'importo massimo garantito dal Confidi non potrà superare euro 250.000 e l'importo massimo della riassicurazione non potrà superare in ogni caso euro 200.000. La dotazione iniziale del Fondo è pari ad euro 11,5 mln di euro ed il cap è fissato al 20% del volume complessivo del portafoglio riassicurato. Non è previsto il versamento di alcuna commissione a carico del Confidi, tuttavia il regolamento prevede che il "vantaggio economico" venga trasferito alla PMI beneficiaria attraverso l'applicazione di una scontistica sulle commissioni. Le PMI beneficiarie (sono ammessi anche i liberi professionisti) devono avere sede operativa nella Regione Lazio e devono essere in possesso di altri requisiti (rispetto limiti "de minimis", assenza protesti, pregiudizievoli, non essere imprese in difficoltà, etc) che saranno accertati e verificati dal Confidi. Il fondo è in regime de minimis, ma può essere abbinato anche al voucher di garanzia. L'importo minimo della singola operazione è di euro 10.000, mentre l'importo massimo è di euro 416.667 nel caso di garanzia al 60% e di euro 312.500 nel caso di garanzia all'80%. La durata minima è stabilita in 6 mesi, quella massima in 5 anni (60 mesi).

Per quanto attiene ai Voucher di garanzia il nostro Confidi offrirà **gratuitamente** alle imprese (la misura prevede che sia direttamente la PMI ad effettuare la richiesta tramite apposito portale dedicato) il servizio di presentazione della richiesta previo rilascio di specifico mandato da parte della PMI, anche al fine di aumentare le nostre quote di mercato nella Regione Lazio.

Relativamente al Fondo di Riassicurazione – dal momento che il regolamento regionale prevede che la **scontistica** debba essere almeno pari all'ESL (in modo tale da trasferire integralmente alle PMI il beneficio economico) – CONFIDARE applicherà uno sconto pari al 50% sul Contributo a Fondo Rischi cui si aggiunge un ulteriore sconto del 50% sulla commissione di gestione rischio e monitoraggio: in tal modo il vantaggio per le Imprese socie sarà oltremodo consistente, peraltro rispettando pienamente quanto richiesto dal regolamento regionale vigente.

AGGIORNAMENTO SULLE TRANCHED COVER PIEMONTESI

Nello scorso luglio, il C.d.A. di CONFIDARE, alla luce della disamina relativa all'evolversi del confronto sull'ipotesi di Tranchè Cover piemontesi, ha espresso, in sintonia con le perplessità già evidenziate in precedenza circa l'impianto del progetto, un **giudizio non positivo**, ritenendo più utile e performante il ripristino di specifiche riassicurazioni regionali, anche a causa dell'irrisoria ed incerta redditività prevista nell'operazione. Ciò malgrado, si è unanimemente **deciso di aderire a questa Tranchè** (al fine di non porci in netta contrapposizione con la Regione, le banche e gli altri Confidi aderenti), ma nel contempo di **limitare la presenza di CONFIDARE** a tale progetto attraverso la sottoscrizione alla costituenda ATI tra Confidi - che si auspica comunque aperta a tutti i soggetti che abbiano una Filiale operativa e/o un Punto Credito in Piemonte - di una **quota di partecipazione meramente simbolica**.

Nella sessione consiliare del prossimo 13 ottobre la Direzione Generale proporrà una **quantificazione di tale partecipazione** compresa tra il 4% ed il 10% (dunque investendo una somma compresa tra i centomila ed i duecentoquarantamila Euro) della quota complessiva da sottoscrivere da parte dei Confidi aderenti.

ISTRUTTORIA SU BANDI E LEGGI SPECIALI

La FINANZA AGEVOLATA per i SOCI del NOSTRO CONFIDI

Le imprese socie, interessate all'assistenza specializzata ed alla fruizione del servizio istruttorio relativo a LEGGI SPECIALI e BANDI in vigore, possono rivolgersi agli uffici e alla rete commerciale del nostro Confidi. L'istruttoria di tali pratiche - a seguito di specifica segnalazione da parte della nostra struttura territoriale cui si rivolge l'Impresa socia - viene effettuata attraverso aziende specializzate nell'erogazione di tale servizio, con le quali sono in essere accordi e convenzioni in materia di finanza agevolata.

Tra le Società all'uopo convenzionate si segnalano:

= MITIGO Srl Corso Francia, 131 - 10138 Torino

= Credit Data Research Italia Srl Corso Giulio Cesare, 268 - 10154 Torino

Alcuni studi professionali operanti a livello locale: Studio Balbis per il vercellese, ecc.

DAL 16 AL 18 NOVEMBRE LA CITTÀ DI TORINO OSPITERÀ

La Convention nazionale 2017 di Fedart Fidi

Sarà la città di Torino ad ospitare - da giovedì 16 a sabato 18 novembre p.v. - l'appuntamento annuale organizzato da **FEDART-Fidi**, la **maggiore Federazione italiana dei Confidi**, cui aderisce anche **CONFIDARE S.C.p.A.**

Negli ultimi anni e mesi, il sistema nazionale - e regionale - delle garanzie mutualistiche ha visto un'evoluzione complessa e non lineare, con alcuni **Confidi proiettati verso l'eccellenza** e altri che faticano a far fronte alle difficoltà in larga parte dovute ad una insufficiente redditività e, soprattutto, alle imponenti quote di **crediti deteriorati e sofferenze** che gravano pesantemente sui rispettivi bilanci: in questo difficile contesto, la messa in liquidazione di **"Eurofidi"** e quella più recente di **"Unionfidi"** costituiscono una iattura di non poco conto, con conseguenze e ricadute nefaste anche sul piano generale e sull'intero sistema.



Il **"mondo dei Confidi"** è stato, è e sarà **oggetto**, ed oggetto, di **ulteriori mutamenti** che da un lato accelerano l'evolversi di fenomeni organizzativi ed aggregativi, dall'altro comportano - e potranno comportare anche in futuro - una ulteriore riduzione del numero dei soggetti operanti nel mercato delle garanzie. Peraltro, i **Confidi maggiormente organizzati e sufficientemente patrimonializzati** che hanno saputo affrontare e "cavalcare" questa fase complessa e travagliata del sistema credito nel nostro Paese, oggi appaiono più solidi e professionali non soltanto rispetto allo standard medio precedente, ma anche rispetto ai disposti normativi e di vigilanza: tali soggetti sono dunque capaci di offrire un servizio sempre più qualificato ed articolato alle imprese socie.



Adelio Giorgio Ferrari
Presidente di Confidare
e Presidente FEDART

In tale contesto si colloca la tre giorni dedicata alla **Convention nazionale 2017 di FEDART FIDI**. L'ineludibile evoluzione nel sistema delle garanzie mutualistiche costituirà il tema centrale dei lavori del meeting, **"Riforme e innovazione per un nuovo sistema dei Confidi"**, che si pone il duplice obiettivo di analizzare le opportunità e le criticità normative e di mercato in essere ed in divenire, nonché di approfondire le strategie dell'azione di rappresentanza e progettuale di FEDART. Rafforzare il **valore aggiunto delle garanzie e dei servizi erogati dai Confidi** è la priorità, da esplicitare nei confronti dei diversi interlocutori - istituzioni e istituti di credito, in primis - al fine di sempre meglio favorire l'accesso al credito delle Micro, Piccole e Medie Imprese. La **Convention** si propone, dunque, di condurre e favorire un confronto tra e con le strutture associate, oltre che con gli stakeholder di maggiore rilievo, circa le prospettive per i Confidi (articolati in soggetti vigilati iscritti al nuovo Albo 106 e nei cosiddetti Confidi Minori iscritti all'elenco 112) e le proposte progettuali di sistema.

Come si legge in una recente nota di FEDART: *"Le riforme e l'innovazione sono temi strettamente correlati tra loro, utili a valorizzare il ruolo centrale dei Confidi a supporto dello sviluppo dell'economia reale. La Convention si aprirà con l'analisi delle principali tendenze macroeconomiche e con le prime evidenze dei dati del sistema Fedart secondo la formula collaudata negli ultimi anni. La riforma del Fondo Centrale di Garanzia può costituire il presupposto di una più efficace politica economica della garanzia, in grado di ottimizzare la filiera e di agevolare le mPI nel beneficiare dell'intervento pubblico. La contribuzione pubblica e privata sta progressivamente assumendo finalità strategiche di rafforzamento e innovazione del sistema e dovrebbe sempre più ricercare obiettivi integrazione, sinergia e risk sharing. Lo stesso sistema dei Confidi ha promosso una autoriforma strutturale della normativa di riferimento, che qualifichi le strutture come partner delle mPI e le apra a una logica di diversificazione".*

I tre giorni di approfondimento e di confronto progettuale si concluderanno con l'**Assemblea dei soci** ed il **rinnovo della governance nazionale** della Federazione.

IL D.G.: "DIRIGO UNA BUONA SQUADRA CHE MERITA DELEGHE E FIDUCIA"

Nel corso dell'ultima riunione consigliare, il Direttore Generale, Gianmario Caramanna, ha voluto evidenziare la professionalità, l'impegno e la crescita professionale della struttura, in specie del Vice Direttore Generale, Daniela De Andreis, ed ha sottolineato le buone qualità espresse da Milena Zotta, Pietro Iemmi, Andrea Ricchiuti, Davide Vicinanza e Serena Antoniello nelle rispettive e differenti funzioni. Ha altresì rimarcato - oltre all'inserimento in corso di Leonardo Bonacci a Roma e Mariangela Fiorenti ad Alessandria - la buona valenza professionale di Roberto Miglio, Pierfedele Panebianco, Lorenzo Arnosio, Jara Ghisio, Fabio Boscolo e di altri Collaboratori.

Inoltre, il Direttore Generale ha spiegato come il processo in atto di delega nei confronti di alcune, selezionate figure apicali della struttura direzionale proseguirà anche nei prossimi mesi per una duplice ragione: in primis perché i Collaboratori fin qui investiti di deleghe hanno ben operato, mettendosi in gioco e dimostrando, nonostante qualche lieve e superabile imperfezione, la necessaria volontà e determinazione; in secondo luogo perché - al di là della collocazione in pensione del D.G. entro dicembre 2019 - occorre preparare per tempo il ricambio alla guida direzionale, consapevoli che solo con il decentramento progressivo di alcune funzioni (che non sottendono alcuna remissione di responsabilità) la stessa potrà realizzarsi senza traumi.



Gianmario Caramanna

IL NOSTRO CONFIDI, iscritto all'Albo 106 e vigilato da Banca d'Italia - oltre ad altri specifici ed innovativi servizi (dal Credito Diretto alle Fideiussioni per le imprese socie, ecc.) - **EROGA LA PROPRIA GARANZIA, ELIGIBILE ED A PRIMA RICHIESTA**, a favore delle Micro, Piccole e Medie Imprese dell'Artigianato, del Commercio e dei Servizi, del Turismo, dell'Agricoltura, dell'Industria e del Terziario, ed anche a favore di Cooperative, Consorzi e Liberi Professionisti.

ULTIMA ORA - CONFIDARE ottiene l'accreditamento da SIMEST con un PLAFOND di 10 Milioni di Euro

In data 28.09 Simest S.p.A. ha proceduto all'accreditamento ufficiale di CONFIDARE S.C.p.A. ed ha deliberato un affidamento (plafond) di 10 milioni di Euro, volto ad erogare fideiussioni sugli strumenti agevolativi previsti dalla L. 394/81.

LE PRINCIPALI RIUNIONI DEL MESE DI OTTOBRE

GIOVEDI' 05.10.17	delibere Direzione : esame delibere finanziamenti fino alla soglia di competenza, secondo rating interno (Soci già iscritti)
VENERDI' 06.10.17	Ore 10,30 - 14,00 ca. A Torino c.o Sede centrale riunione plenaria Comitato di Coordinamento .
VENERDI' 13.10.17	Ore 10,30 A Torino Sede riunione del CONSIGLIO DI AMMINISTRAZIONE: Delibere ammissione / Delibere finanziamenti / ecc. segue riunione del Comitato Tecnico Credito e delibere Direzione
VENERDI' 20.10.17	delibere Direzione : esame delibere finanziamenti fino alla soglia di competenza, secondo rating interno (Soci già iscritti)
VENERDI' 27.10.17	Ore 10,30 A Torino Sede - Comitato Tecnico Credito : esame delibere fino alla soglia di competenza, secondo rating interno (Soci già iscritti) segue delibere Direzione

In via sperimentale, limitatamente ad ottobre, il **Comitato di Direzione** si riunirà presso la Sede centrale, dalle ore 9,30 alle ore 11,00 ca., nei seguenti giorni:
Martedì 10.10 - Venerdì 20.10 - Martedì 31.10

CONFIDARE S.C.p.A., Intermediario Finanziario vigilato iscritto all'Albo Unico ex art. 106 del T.U.B.

Ricerca Agenti in Attività Finanziaria iscritti all'O.A.M.

da inserire all'interno della propria rete distributiva e commerciale

REQUISITI MINIMI RICHIESTI: a) Iscrizione all'Albo O.A.M. in qualità di Agente in attività finanziaria; b) diploma di maturità; c) patente di guida ed utilizzo di auto propria; d) partita iva.

REQUISITI PREFERENZIALI: a) esperienza pregressa nel ruolo di agente in attività finanziaria; b) laurea con indirizzo economico-finanziario; c) buona conoscenza utilizzo programmi informatici.

LUOGO DI LAVORO di ogni singolo mandato: la selezione è relativa al territorio nazionale con particolare riguardo alla implementazione della nostra rete distributiva e commerciale in Piemonte e Valle d'Aosta, Lombardia, Liguria, Lazio, Campania, Emilia-Romagna, Veneto, Toscana, Umbria, ecc.

TIPOLOGIA DI CONTRATTO: mandato di agenzia a provvigioni e versamenti Enasarco. Ciascun mandato, avente specifico ambito territoriale, è con rapporto monomandatario, senza esclusiva, secondo gli obblighi e le facoltà previste dalla normativa in essere per gli Intermediari Finanziari vigilati.

La ricerca e la selezione sono rivolte a **candidati amboessesi** che, nel proporre la candidatura, esprimano il consenso al trattamento dei dati secondo la normativa sulla privacy (D. Lgs. 196/2003).

Il Curriculum di ciascun candidato/a - completo della indicazione dei requisiti in possesso - va inviato all'indirizzo: info@confidare.it, oppure spedito a mezzo posta ordinaria alla nostra Sede Centrale.

I colloqui conoscitivi e selettivi vengono svolti, di norma, presso la nostra Sede centrale a Torino, oppure anche presso le Filiali di Milano e/o Roma.

Il Direttore
Commerciale
di Confidare,
Andrea
Ricchiuti



 **SEDE CENTRALE e AREA NAZIONALE :**

Direzione Generale, Presidenza e sala consigliare, Segreteria Generale e Ufficio Stampa, Risk Manager, Direzione Crediti, Direzione Commerciale, Area Fidi, Area Controgaranzie/Riassicurazioni e Contenzioso, Area Amministrativa, Ufficio Rischi/Controlli, Ced-IT.

TORINO Sede Centrale Nazionale: Via dell'Arcivescovado, 1 - 10121 Torino Tel. 011.5175640

APERTO al pubblico: da lunedì a giovedì dalle 8.30 alle 13.30 e dalle 14.30 alle 17.30, il venerdì dalle 8.30 alle 14.00

ROMA Filiale: Via Apolloni, 19 (zona Nuova Magliana) - 00146 Roma Tel. 366.8935220

APERTO al pubblico nei giorni di Lunedì, Mercoledì e Venerdì dalle ore 8,30 alle ore 13,30

I Collaboratori diretti del Confidi, per quanto attiene al PERSONALE DIPENDENTE ed agli AGENTI in Attività Finanziaria (che operano sulla base dei rispettivi mandati monomandatari), svolgono la loro attività in Piemonte, Lombardia, Liguria, Lazio, ecc.

In ambito nazionale il nostro Confidi è attivo anche attraverso alcuni membri del Comitato di Direzione. Inoltre, sulla base di specifici contratti/convenzioni, operano con noi - seppur autonomamente - anche alcune primarie SOCIETÀ DI MEDIAZIONE CREDITIZIA. Infine, sono attivi molteplici rapporti di mera segnalazione con segnalatori-procacciatori d'affari: professionisti, società ed alcune Associazioni Confartigianato territoriali.

 **AREA PIEMONTE OVEST e LIGURIA :** Area Territoriale Piemonte Ovest e Liguria c.o Filiale di Torino

TORINO Filiale: Corso Francia, 23 - 10138 Torino Tel. 011.4341455

APERTO al pubblico: da lunedì a giovedì dalle 8.30 alle 13.30 e dalle 14.30 alle 17.30, il venerdì dalle 8.30 alle 14.00

CUNEO Ufficio - recapito: Via I° Maggio, 8 c.o Confartigianato - 12100 Cuneo Tel. 335.7055621

PRESENZA IN LOCO. di norma, ogni Lunedì dalle ore 8,30 alle ore 12,30 / oppure previa appuntamento

SAVONA Punto Credito Liguria: Corso Mazzini, 105 r - 17100 Savona Tel. 019.814320

APERTO al pubblico: Lunedì, Mercoledì e Venerdì dalle ore 8,30 alle ore 13,30

 **AREA PIEMONTE SUD :** Area Territoriale Piemonte Sud c.o Filiale di Alessandria

ALESSANDRIA Filiale: Spalto Marengo, Palazzo Pacto - 15121 Alessandria Tel. 0131.221712


APERTO al pubblico: da lunedì a giovedì dalle 8.30 alle 13.30 e dalle 14.30 alle 17.30, il venerdì dalle 8.30 alle 14.00

ASTI Punto Credito prov. Asti: Via Orfanotrofo, 10 - 14100 Asti Tel. 0141.538676

APERTO al pubblico: Lunedì, Mercoledì e Venerdì dalle ore 8,30 alle ore 13,30

TORTONA Punto Credito: Via Postumia zona industriale - 15057 Tortona Tel. 331.1569431

APERTO al pubblico: Mercoledì dalle ore 9,00 alle ore 13,00 / altri giorni previa appuntamento

 **AREA PIEMONTE EST :** Area Territoriale Piemonte Est c.o Filiale di Novara

NOVARA Filiale: Baluardo Massimo d'Azeglio, 7 - 28100 Novara Tel. 0321.1851180

APERTO al pubblico: da lunedì a giovedì dalle 8.30 alle 13.30 e dalle 14.30 alle 17.30, il venerdì dalle 8.30 alle 14.00

GRAVELLONAT. Punto Credito V.C.O.: Corso Milano, 35 - 28883 Gravello Toce Tel. 339.8384176


APERTO al pubblico: Mercoledì e Venerdì dalle ore 8,30 alle ore 12,30 (oppure su appuntamento)

BIELLA Punto Credito prov. Biella: Via T. Galimberti, 22 - 13900 Biella Tel. 015.8551742

APERTO al pubblico: Lunedì, Mercoledì e Venerdì dalle ore 8,30 alle ore 13,30

VERCELLI Punto Credito prov. Vercelli: Largo d'Azzo, 9 - 13100 Vercelli Tel. 0161.502792

APERTO al pubblico: Lunedì, Mercoledì e Venerdì dalle ore 8,30 alle ore 13,30

 **AREA LOMBARDIA :** Area Territoriale Lombardia e sede staccata della Direzione Commerciale c.o Filiale di Milano

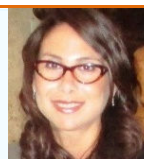
MILANO Filiale: Via Foppa, 21 (zona Solari) - 20144 Milano Tel. 02.35944215

APERTO al pubblico: da Lunedì a Venerdì dalle ore 9,00 alle ore 13,30 (oppure su appuntamento)

Le **SOCIETÀ DI MEDIAZIONE CREDITIZIA**, iscritte all'O.A.M., convenzionate/contrattualizzate con CONFIDARE S.C.p.A. sono: CREDIGO SRL; BM CONSULTING SRL; CONFROMA SRL; NOVARIA SPA, TK CONSULTANT SRL; BIG FINANCE SPA; TEAM ADVISOR SRL, WORLD TRADING SRL. È in corso l'iter volto all'eventuale convenzionamento di altra/e Società di Mediazione Creditizia. Inoltre, sono operative specifiche convenzioni di mera segnalazione con Società e Professionisti quali procacciatori d'affari, nonché con alcune Associazioni territoriali di Confartigianato Imprese, ecc.

SINTESI DELLE PRINCIPALI CONVENZIONI BANCARIE

a cura del
Direttore Crediti,
Milena Zotta



● INTESA SAN PAOLO

Chirografario 5 anni con tassi variabili in base alla classe di rischio, Euribor 365 gg. 1/3/6 mesi + Spread chirografari fino a 60 mesi da 3,25% a 7,10% – Fino a 84 mesi spread da 3,75% a 7,20%

Ipotecario 10 anni con tassi in base a classe di rischio Euribor 365 gg. 1/3/6 mesi + Spread da 3,65% a 6,50%

Breve termine S.b.f. e Ant. Fatture: Euribor 3 m. + spread da 3,40% / Scoperto c/c: Euribor 3 m. + spread da 4,50%
Tassi in base a classe di rischio.

● VENETO BANCA (incorporata da Intesa San Paolo)

24 / 120 mesi Tasso applicato: per investimenti e liquidità Euribor 6 mesi m. m. p. + Spread da 3,00% a 5,50% (tasso variabile) // Per mutuo ipotecario Euribor 6 mesi m. m. p. + Spread da 2,50% a 4,50%

Breve termine S.b.f.: Euribor 6 mesi m. m. p. + Spread da 2,25% / Anticipo Fatture: Euribor 6 mesi m. m. p. + Spread da 3,00% / Scoperto c/c: Euribor 6 mesi. + Spread da 4,50%

● UNICREDIT BANCA

24 / 60 mesi Impresa Italia - Mutuo rata light Valore Confidi 5 anni (investimenti e/o scorte) con tassi in base alla classe di rischio. Variabile Euribor 3/6 mesi o Fisso periodo + Spread compreso tra + 2,75% e 4,75% - Impresa Italia - Mutuo rata light Valore Confidi > 5 anni (investimenti e/o scorte) con tassi in base alla classe di rischio. Variabile Euribor 3/6 mesi o Fisso periodo + Spread compreso tra + 3,00% e 5,00% - Top Europe a Tasso variabile: Euribor 3/6 mesi + Spread dal 1,50%

Mutuo Ipotecario con tassi in base alla classe di rischio: Variabile Euribor 3/6 mesi o Fisso periodo + Spread compreso tra + 2,85% (10 anni) 3,25% (15 anni) e 5,15% (10 anni) 5,25% (15 anni)

Breve termine Tassi in base alla classe di rischio. S.b.f.: Euribor 3 mesi + Spread da 1,00% // Anticipo Fatture: Euribor 3 mesi + Spread da 1,00% // Scoperto c/c: Euribor 3 mesi + Spread da 2,75%

● BANCO BPM SPA

18 / 120 mesi Investimenti Euribor 3 m. mmp + spread da 1,60% a 4,20%: Liquidità: Euribor 3 m. mmp + spread da 2,45% a 5,95%:

Breve termine S.b.f. Euribor 3 m. mmp + spread da 2,85% / Ant. Fatture Euribor 3 m. mmp + spread da 2,90% / Cassa c/c: Euribor 3 m. mmp + spread da 4,25%

● BANCA POPOLARE di MILANO SPA

24 / 120 mesi Pratica un tasso variabile differenziato: Per investimenti documentati e per credito di esercizio: Euribor 3 mesi m.m.p. da 3,35% a 9,50%

Breve termine S.b.f. e A.F.: Euribor 3 mesi m. m. p. da + 2,95% / Scoperto c/c: Euribor 3 mesi m. m. p. da + 3,20%

● CASSA di RISPARMIO di ASTI / BIVERBANCA

24 / 84 mesi Investimenti e Liquidità aziendale: Tasso applicato Euribor 6 m. con spread fino a 5,00

Breve termine S.b.f. – Anticipo Fatture: variabile Euribor 6 mesi con spread fino a 5,00% / Scoperto c/c: variabile Euribor 3 mesi con spread fino a 6,00%

● B.N.L. / ARTIGIANCASSA

Prodotti Artigiancassa - Sportello diretto c.o tutte le Filiali ed i Punti Credito del nostro Confidi

Fino a 60 mesi Investimenti - Scorte - Liquidità aziendale: Fisso o Variabile Euribor 360 gg. 1, 3 o 6 mesi + spread da 1,70% se valutazione positiva + spread da 2,30% se valutazione da approfondire.

Breve termine S.b.f., Scoperto c/c, ecc.: Euribor 360 gg. 1, 3 o 6 mesi + Spread da 1,70%

● MONTE dei PASCHI di SIENA

60 mesi Affidamenti a medio termine con CASSA DEP. E PRESTITI e Fondo Centrale di Garanzia: da 2,40% / Altri: da definire

Breve termine S.b.f. - Anticipo Fatture: Euribor 3 m.365 + da 1,45% / Scop. c/c: Euribor 3 m. + da 2,25%

● U.B.I. - Banca Regionale Europea, etc.

24 / 60 mesi Applica i seguenti tassi convenzionati: per investimenti Euribor 6 mesi 365 gg. m. m. p. + Spread da 1,50% a 6,10% (tasso variabile); per liquidità aziendale Euribor 6 mesi 365 gg. m. m. p. + Spread da 3,15% a 6,55%

SEGUE . / .

Breve termine S.b.f. Anticipo Fatture: Euribor 3 mesi 365 gg. m. m. p. + Spread da 1,65% (tasso variabile) Scoperto c/c: Euribor 3 mesi 365 gg. m. m. p. + Spread da 2,95%

● **BANCA SELLA**

24 / 72 mesi Tasso applicato: investimenti Euribor 3 m. (m. m. p.) da 3,90% a 4,85% (tasso variabile) / liquidità aziendale e scorte Euribor 3 mesi m. m. p. + 4,10% a 4,85% (tasso variabile)

Breve termine S.b.f. Euribor 3 m. mmp da + 1,70% / A.F.: Euribor 3 m. da + 1,70% / Scop. c/c: Euribor 3 m. da + 2,90%

● **BANCHE di CREDITO COOPERATIVO Piemonte, Liguria e Valle d'Aosta**

Banca Alpi Marittime / Banca Rurale e Artigiana di Boves / BCC di Casalgrasso e Sant'Albano Stura / BCC di Cherasco / Banca di Caraglio e Riviera dei Fiori / BCC di Alba, Langhe e Roero / BCC di Pianfei e Rocca de' Baldi / BCC di Bene Vagienna

24 / 60 mesi Viene applicato, per investimenti il tasso Euribor 6 mesi m. m. p 365 gg. + spread fino a 5,25% e/o per liquidità Euribor 6 mesi m. m. p. 365 gg. + spread fino a 5,50% (tasso variabile)

Breve termine S.b.f. , Anticipo Fatture e Scoperto c/c: Euribor 6 m. + spread fino a 5,50/6,00%

● **CA.RI.GE. e CA.RI.SA.**

24 / 84 mesi Tassi: investimenti e liquidità fino a 60 mesi: Euribor 6 mesi m.m.p. + da 1,90% oppure tasso fisso parametrato all'IRS

Breve termine S.b.f. e Anticipo Fatture: Euribor 3 m. + da 1,75% / Scop. c/c: Euribor 3 m. + da 1,95%

○ **SONO INOLTRE CONVENZIONATI CON IL NOSTRO CONFIDI I SEGUENTI ISTITUTI DI CREDITO :**

- CARIPARMA
- BANCA POPOLARE di VICENZA
- BANCA del PIEMONTE
- CASSA RISPARMIO di SALUZZO
- CASSA RISP. di SAVIGLIANO
- BANCO di DESIO e BRIANZA
- BANCO di NAPOLI
- DEUTSCHE BANK
- B.C.C. di ROMA
- BANCA POPOLARE dell'EMILIA-ROMAGNA
- CASSA RISPARMIO di BRA
- BANCA POPOLARE di MANTOVA
- BANCA CENTROPADANA di Credito Cooperativo
- ... ALTRE BANCHE, su tutto il Territorio Nazionale



I NOSTRI SERVIZI PER LE IMPRESE SOCIE

- ⇒ **GARANZIE SU FINANZIAMENTI:** concessione di garanzie a lungo, medio e breve termine attraverso le convenzioni in essere sull'intero territorio nazionale con gli istituti di credito;
- ⇒ **GARANZIE SU AFFIDAMENTI:** rilascio garanzie a breve termine (apertura di credito, anticipo fatture, salvo buon fine, import/export, ecc.) e su alcune tipologie di fidejussioni bancarie;
- ⇒ **PICCOLO CREDITO e FIDEJUSSIONI DIRETTE:** erogazione diretta ed autonoma, con utilizzo di fondi propri dedicati, di finanziamenti (microcredito fino a 25 mila euro) e Fidejussioni ad Imprese socie;
- ⇒ **FONDO CENTRALE DI GARANZIA e F.E.I.- COSME:** accesso al Fondo e alle riassicurazioni europee e nazionali, con l'applicazione della rispettiva scontistica sulle commissioni di garanzia;
- ⇒ **ASSISTENZA DIRETTA** alle Imprese socie, anche presso le sedi aziendali e/o presso le banche convenzionate, con relativa analisi dei fabbisogni finanziari dell'impresa;
- ⇒ **FINANZA AGEVOLATA** attraverso primarie aziende all'uopo convenzionate, realizzazione di progetti volti all'accesso e fruizione di Leggi Speciali e bandi regionali in essere;
- ⇒ **ARTIGIANCASSA POINT:** sportelli e relativi servizi attivi presso tutti i nostri uffici territoriali.

AVVERTENZE AI SENSI DELLA LEGGE 196/2003

Le informazioni contenute in questa Newsletter ad uso informativo meramente interno, sono riservate - in via esclusiva - al destinatario. Persone diverse dal destinatario non sono autorizzate a leggere, inoltrare, fotocopiare, diffondere il contenuto a terzi. Qualora questa Newsletter fosse stata ricevuta per errore vogliate cortesemente darcene notizia, a mezzo e-mail, all'indirizzo info@confidare.it e distruggere il messaggio ricevuto erroneamente. Ai sensi dell'art. 18 del D.LGS 196/2003 informiamo che il Suo/Vostro indirizzo di posta elettronica è nei nostri archivi a seguito di precedenti comunicazioni intercorse e che sarà da noi utilizzato per comunicazioni riguardanti l'ambito del rapporto sociale, contrattuale, statutario o commerciale in essere e comunque sempre nel rispetto della Sua/Vostra volontà.

Per l'esercizio dei diritti di cui all'art. 7 del citato D.LGS rivolgersi alla nostra Sede centrale: "CONFIDARE S.C.p.A." Segreteria Generale - via dell'Arcivescovado, 1 - 10121 Torino, oppure inviare mail all'indirizzo info@confidare.it

QUESTA NEWSLETTER, INVIATA A MEZZO POSTA ELETTRONICA, È STATA "CHIUSA" IL 28 SETTEMBRE 2017 ALLE ORE 14,00